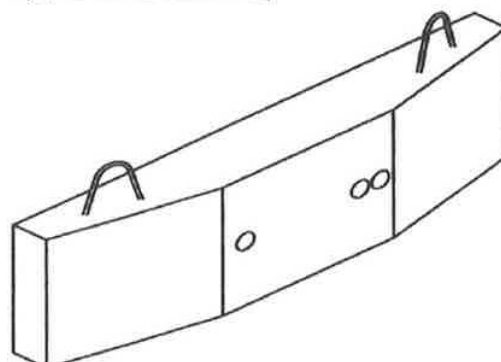
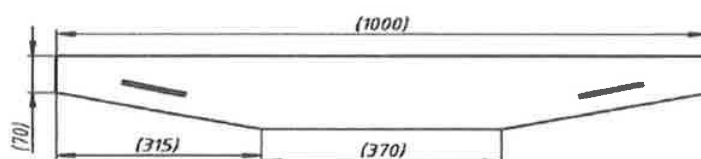
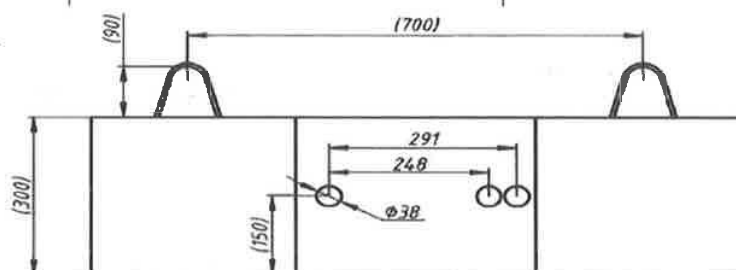


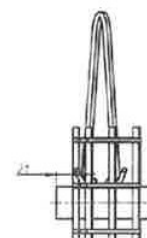
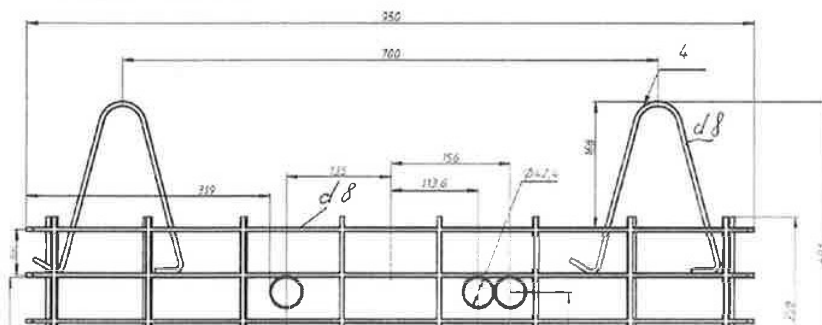
ELEKTROS ORO LINIJŲ BETONINIŲ RYGELIŲ

| Siūlomo gaminio/įrenginio gamintojo pavadinimas | | UAB Elmaga | |
|-------------------------------------------------|------------------------------------------------------------------------------------------|---------------------------------------------------------------------------------------------------------------------------------------------------------------------------------------------------------------------------------------------------------------------------|---------------------------------------------------------------------------------------------------------------------------------------------------------------------------------------------------------------------------------------------------------------------|
| Siūlomo gaminio/įrenginio pavadinimas, modelis | | Rygelis Ara-1/Ark-1 -RT-1 (11m) Rygelis Ara-1/Ark-1 -RT-2 (13m) | |
| Eil. Nr. | Reikalaujamų standartų pavadinimai, parametrų, funkcijų, aprašymai išpildymas ar savybės | Standartų numeriai, reikalaujamo parametro išpildymo reikšmės | Siūlomo gaminio atitikimą reikalavimams pagrindžiantys dokumentai (Pildoma konkurso metu) |
| 1. | Gamintojo kokybės vadybos įvertinimo sertifikatas ^{a)} | ISO 9001 arba lygiavertis | ISO9001 |
| 2. | Paskirtis ^{d)} | Elektros oro linijų atramų pagrindo sustiprinimui | Elektros oro linijų atramų pagrindo sustiprinimui |
| 3. | Atotampa skirta naudoti ^{d)} | Lauke | Lauke |
| 4. | Eksploatavimo aplinkos temperatūros ribos ne siauresnės nei ^{d)} | – 35°C ÷ +35°C | – 35°C ÷ +35°C |
| 5. | Rygelio tvirtinimas ^{d)} | Rygelis su trimis kiaurymėmis Pagal pav.1 | Rygelis su trimis kiaurymėmis Pagal pav.1 |
| 6. | Rygelio betonas ^{d)} | Betono klasė ne žemesnė nei C20/25 | Betono klasė C20/25 |
| 7. | Rygelio masė ^{d)} | 85 kg ± 0,5kg | 85 kg ± 0,5kg |
| 8. | Komplektacija | Rygelis komplektuojamas: <ul style="list-style-type: none"> Su visais tvirtinimui reikalingais varžtais, veržlėmis, poveržlėmis (įskaitant ir spyruoklines poveržles); Su apkabomis (apkabos tipas priklauso nuo atramos tipo pagal pvz. brėžinį) | Rygelis komplektuojamas: <ul style="list-style-type: none"> Su visais tvirtinimui reikalingais varžtais, veržlėmis, poveržlėmis (įskaitant ir spyruoklines poveržles); Su apkabomis (apkabos tipas priklauso nuo atramos tipo pagal pvz. brėžinį) |

| | | | |
|-----|-------------------------------------|---------------------------------------------------------------------------------------------------------|-----------|
| 9. | Pateikiami dokumentai | <ul style="list-style-type: none"> Gamyklinis aprašymas; Montavimo instrukcija. | Brėžiniai |
| 10. | Tarnavimo laikas ^{d)} | ≥ 25 metų | 25 metai |
| 11. | Garantinis laikas ^{d)} | ≥ 5 metai | 5 metai |
| 12. | Atitikimas brėžiniams ^{d)} | Siūlomi gaminiai turi atitikti brėžinius (esančius po lentele) | Atitinka |



Rygelio armatūra



Dokumentacija reikalaujamo parametro atitikimo pagrindimui:

- g) Vadybos sistemos sertifikato kopija;
- h) Akreditacijos biuro, kuris turi būti Europos akreditacijos organizacijos (angl. EA) pilnavertis narys (pilnaverčių (angl. Full member) narių sąrašas: <http://www.european-accreditation.org/ea-members>), akredituotos įstaigos (laboratorijos) akreditacijos sritį įrodantys dokumentai;
- i) Bandymų, atliktų akredituotoje (-se) laboratorijoje (-se) protokolų kopijos;
- j) Gamintojo parengtas gaminio techninis aprašymas arba gamintojo deklaracija;
- k) Gamintojo laboratorijoje, kuri yra akredituota atlikti bandymus, gamyklinių bandymų protokolas;
- l) Nepriklausomos sertifikavimo įstaigos išduotą produkto sertifikatą ir tipinių bandymų protokolą, kurio pagrindu buvo išduotas sertifikatas.